



EffizienzHäuser

Vom Energiespar- bis zum Plus-Energie-Haus

FIRMEN-CHECK
Wie effizient ist „Ein Steinhaus“?

Erhältlich im
App Store
JETZT BEI
Google play



Plus-Energie-Haus im Detail:

Fassade als Kraftwerk macht unabhängig

■ Effizienzklassen ■ Grundrisse ■ Energiewerte ■ Konstruktion



10 Energiespar-Häuser stellen sich vor



**13
Seiten
EXTRA**



■ Wärmepumpen richtig nutzen:
Sparsam heizen, umweltbewusst kühlen



Durch die Hanglage entsteht im Untergeschoss eine helle Einliegerwohnung mit eigenem Eingang. Die Schleppegaupe auf dem Dach bringt Licht und Raumgewinn für das Arbeitszimmer. Durch das asymmetrische Satteldach entstehen unterschiedliche Traufhöhen. Dadurch wirkt das Haus von beiden Seiten zweigeschossig, obwohl es am Hang steht.



Haustechnik sorgt für mehr Effizienz

Hohe Ansprüche an Gestaltung, Qualität, Ökologie und Energieeffizienz hatten die Bauherren. Die Hanglage erwies sich allerdings als Glücksfall, wollte man doch im Untergeschoss eine unabhängige Einliegerwohnung mit separatem Eingang haben.

Die Entscheidung fiel für ein Satteldachhaus mit asymmetrischer Firstanordnung. Auf der längeren Dachseite wurde eine Schleppegaupe vorgesehen, um im Dachgeschoss Platz für ein großes helles Arbeitszimmer zu bekommen.

Der Eingang zur Hauptwohnung bietet eine geräumige Diele sowie einen praktischen Garderobebereich. Daran anschließend befinden sich ein



Die über 40 Quadratmeter große Galerie im Obergeschoss erschließt die Zimmer und dient als Büro. Passgenaue Einbaumöbel und die große Schleppegaupe bestimmen den Raumeindruck.

DAS ORIGINAL.
Für Selbstversorger.

**Keine Miete. Keine Heizkosten.
Keine Stromkosten.
Bleibt das Wesentliche
im Leben.**



Auf der Gartenseite fasst eine partielle Holzfassade die Fenster optisch zusammen und gliedert den hier zweigeschossigen Baukörper.



Der Wohnbereich mit geöltem Eichenparkettboden ist durch eine halbohohe Wand mit Kamineinbau vom Essplatz separiert.

Gästezimmer und ein Duschbad. Der offene Koch-/Ess-/Wohnbereich wird von einem ruhigen Mußebereich mit Kaminofen ergänzt. Dieser verbreitet nicht nur knisternde Gemütlichkeit, sondern schafft zusätzlich zur Fußbodenheizung angenehme Wärme. Die zentral gelegene Massivholztreppe trennt die Bereiche optisch voneinander. Eine Holztür verschließt den Treppenabgang in das Kellergeschoss. Im Obergeschoss liegen das

Schlafzimmer mit separatem Ankleidebereich, ein Wellnessbad und ein Dachstudio mit Arbeitsplatz und Bibliothek.

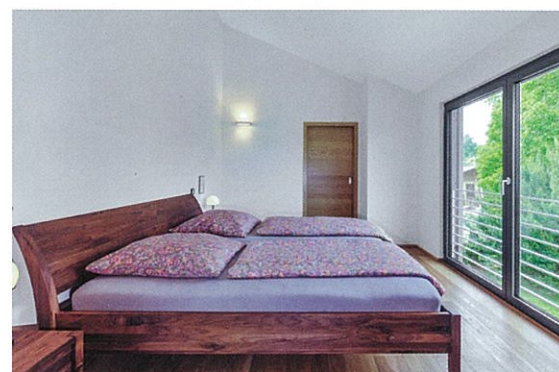
Pellets-Heizung sorgt für gutes Raumklima

Die Verwendung sparsamer LED-Leuchten und der KNX-Steuerungstechnik ist ökologisch sinnvoll und schafft gleichzeitig ein Plus an Komfort, Energieeffizienz und Sicherheit. Gesteuert werden neben der Beleuchtung auch

die Rollläden und die außen liegenden Raffstores zur Verschattung. Auch die Sprech- und Türöffneranlage kann über das System bedient und überwacht werden, was den Einbruchschutz erhöht. Für angenehmes Raumklima sorgen eine Holz-Pellets-Heizung und

der ökologische Wandaufbau „Öko-Comfort-Aktiv“, der mit dem IBR-Gütesiegel des Instituts für Baubiologie in Rosenheim ausgezeichnet ist. Das Zusammenspiel von sehr guter Wärmedämmung und effizienter Technik macht das Haus zu einem Effizienzhaus 55. ■

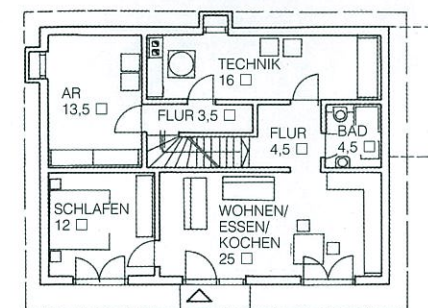
Der Wechsel im Bodenbelag von dunklem Feinsteinzeug zu geöltem Eichenparkett markiert den Übergang von der Küche zum Essplatz. Sparsame LED-Leuchten erhellen das ganze Haus.



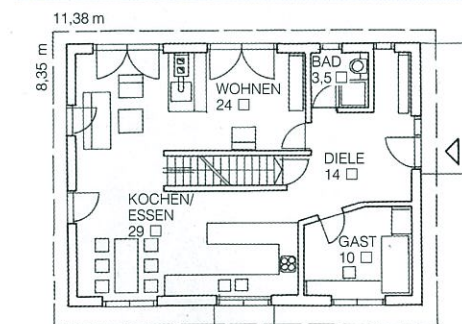
Bett mit Aussicht: Das Schlafzimmer profitiert von bodentiefer Fenstern und einer firsthoch offenen Deckenuntersicht.



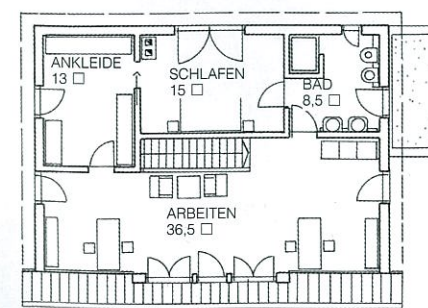
UNTERGESCHOSS



ERDGESCHOSS



OBERGESCHOSS



DATEN + FAKTEN

- ENTWURF:** Haus „Tübingen“
- HERSTELLER:** Kitzlinger Haus 72172 Sulz/Neckar Tel. 07454/96107-0
- WEITERE HÄUSER:** www.bautipps.de/kitzlinger
- ENERGIEBEDARF:** Primärenergie: 25,4 kWh/m²a Heizwärme: 42,34 kWh/m²a Endenergie: 85,3 kWh/m²a
- KONSTRUKTION:** Diffusionsoffene Holzverbundkonstruktion mit Putz- und grauer Teilholzfassade (U-Wert 0,156 W/m²K), Satteldach, 23 und 17 Grad (U-Wert 0,217 W/m²K), Holz-Alu-Fenster mit Dreifach-Verglasung (U_g-Wert: 0,6 W/m²K)
- TECHNIK:** Holz-Pellets-Heizung, Fußbodenheizung; KNX-Bus-System zur Steuerung von Rollläden, Türkommunikation, Beleuchtung, Außenbeschattung (Raffstore)
- ABMESUNGEN:** 11,38 x 8,35 m
- WOHNFLÄCHE:** UG 50 m², EG 80,5 m², OG 73 m²
- PREIS DIESES ENTWURFS:** Auf Anfrage beim Hersteller



Bei KAMPA gibt es seit Jahren das Effizienzhaus 40 Plus serienmäßig. Mit „echter“ Plusenergie für Selbstversorger. Das Original eben.

Werden auch Sie zum Selbstversorger.

Wir zeigen Ihnen wie das geht!

Infoline: 0800/600 700 8

www.kampa.de

KAMPA

Anschriften Seite 63