



Hausbau

EUROPAS GROSSES MAGAZIN

FÜR BAUHERREN

Hausbau

7/8-17

60
Büdenbender-
Hausbesitzer
im Detail befragt
Test
Vor Ort bei
Familie Lamboy

Strom selbst produzieren, speichern + nutzen

Häuser mit Energie-Plus

Treppe und Lift
Bequemer
Aufstieg



Urlaub zu Hause!

Tolle Ideen für

Garten, Terrasse & Pool

Modern Nature

Ein kindgerechtes Umfeld hört nicht bei einem eigenen Zimmer und einem Garten mit Spielgeräten auf. Dazu zählt auch ein wohngesundes Milieu fand die Baufamilie. Sie setzte deshalb auf eine baubiologische Ausstattung sowie eine diffusionsoffene Wandkonstruktion und kombinierte dies mit einer zeitgemäßen Architektur.





DER WOHN-ESS-KOCH-BEREICH bildet eine große Einheit und wirkt dadurch sehr geräumig. Er ist durchgängig mit Eicheböden ausgelegt. Ein interessantes Gestaltungsdetail ist die breite niedrige Wandöffnung zur Treppe hin.



DIE KÜCHE kommt ganz ohne Oberschränke aus. Das schafft Platz für ein breites Übereckfenster.
DER EINGANGSBEREICH geht offen in die Aufenthaltszone im Erdgeschoss über. Die Treppe sowie eine kurze Wand zur Küche sorgen trotzdem für eine gewisse Separierung.

„Bei einem spontanen Musterhausbesuch haben wir unser Ökohaus gefunden.“



Ein zeitlos puristisches, aber auch wohngesundes Gebäude – das war der Anspruch der Baufamilie an ihr neues Zuhause. Das passende Vorbild fanden sie im Musterhaus „Komfort“, das sie bei einem spontanen Besuch in der Ausstellung Eigenheim & Garten in Fellbach gleich begeisterte. Eine geradlinige Architektur mit symmetrischen Anklängen und kubischen Elementen charakterisiert den Entwurf und bestimmt zusammen mit dem Farbkonzept in Weiß und Anthrazit das moderne Erscheinungsbild. So sind die Flachziegel, die Fensterrahmen, die Haustür und das Vordach sowie der Anbau in Grau gehalten.

Im Innenbereich führen weiße Wände und graue Großformatplatten im Eingangsbereich sowie die im Familienbad und in der Gästetoilette verlegten Feinsteinzeugfliesen dieses Farbkonzept fort. Dielenböden, Treppenbelag und Möbel in Eiche sorgen im gesamten Wohnbereich für den Gemütlichkeitsfaktor, ohne dass dabei der moderne Stil des Ambientes verloren ginge. ➤



DAS BADEZIMMER ist mit hellgrauen Steinzeugfliesen und einem Doppelwaschtisch puristisch eingerichtet – ein Stil, der perfekt zur zeitgemäßen Architektur passt.

Wichtig war der Baufamilie eine enge Verzahnung von Innen- und Außenraum. Über eine große schwellenfreie Alu-Holz-Schiebetür gelangt man vom Essbereich auf die weitläufige Holzterrasse und mit ein paar wenigen Schritten zum Freiluft-Sitzplatz. Dieser wird auf einer Seite von Pflanztrögen aus edelrostigem Stahl begrenzt, in denen zwischen buschigen Gräsern duftender Lavendel blüht.

Im Obergeschoss des Hauses gruppieren sich zwei Kinderzimmer, das Badezimmer sowie der Elternbereich um den zentralen Flur. Das elterliche Schlafzimmer ist mit einer Ankleide ausgestattet, die sich offen angliedert, sodass der Raum insgesamt großzügiger wirkt. Weitläufigkeit wird außerdem durch die zusätzliche Höhe bis in die Dachschräge erzielt.

Eine ökologische Bauweise lag der Baufamilie sehr am Herzen. Die diffusionsoffene Wandkonstruktion mit Dämmstoffen aus Holzfaser erfüllte diese Ansprüche. Holz ist ein nachwachsender Rohstoff und kann später, wenn einmal das Lebensende des Gebäudes gekommen ist, ohne Bedenken entsorgt werden. Aber so weit ist es noch lange nicht. Jetzt genießt die vierköpfige Familie erst einmal ihr modernes und gesundes Heim in vollen Zügen. ■ st

DATEN UND FAKTEN

Entwurf: Kitzlinger Komfort, individuell angepasst

Hersteller: Kitzlinger Haus, Meboldstr. 7,

72172 Sulz/Neckar, Tel. 07454/961-0

Weitere Häuser: www.bautipps.de/kitzlinger

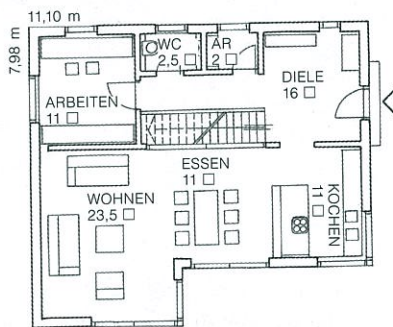
Konstruktion: diffusionsoffene Holzverbundkonstruktion mit Putz- und Holzfassade mit Holzfaserdämmung (U-Wert 0,154 W/m²K), Holz-Alufenster mit Dreifachverglasung (U_g-Wert 0,7 W/m²K), Satteldach 28 Grad

Technik: Luft-Wasser-Wärmepumpe, Fußbodenheizung, Primärenergiebedarf: 31,17 kWh/m²a

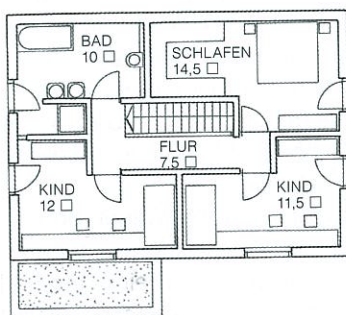
Abmessungen: 11,10 x 7,98 m

Wohnflächen: EG 77 m², OG 55,5 m²

Preis: auf Anfrage



ERDGESCHOSS



OBERGESCHOSS

MINIMALISTISCHE DACHÜBERSTÄNDE und eine Überbeckverglasung betonen den modernen Charakter des Hauses.

