

Der Bauherr

Der Bauherr

DAS GROSSE HAUSBAU- UND IMMOBILIEN-MAGAZIN

Holzhäuser – behaglich und ökologisch

Vom alpinen Landhaus bis hin zum barrierefreien Bungalow: Wir zeigen, wie vielseitig der Werkstoff heute eingesetzt wird.

Gratis Beilage im Heft: 48 Seiten extra!

48 SEITEN EXTRA: SANIEREN & MODERNISIEREN

RATGEBER SANIEREN & MODERNISIEREN

Innenausbau: So renovieren Sie Bäder & Küchen

Überaltete Kaminöfen & Kachelöfen

Energie & Technik:
Klima- und Lüftungsanlagen für Wärmerückgewinnung



Planung & Recht:
So vermeiden Sie die häufigsten Baumängel

Hier lässt es sich leben:
Wohnkeller richtig planen



Großes Special: Garten & Terrasse

Stilvoller Klassiker

Ein strenger Bebauungsplan muss sich nicht nachteilig auf die Architektur eines Hauses auswirken. Den Beweis dafür tritt dieses Einfamilienhaus des Herstellers KitzlingerHaus an, das die klassische Satteldacharchitektur modern interpretiert.

Fotos: KitzlingerHaus; Text: Claudia Schönberger



Ein geeignetes Grundstück für sein Traumhaus zu finden, ist nicht immer einfach. Denn vor allem in Städten und Ballungsgebieten ist Baugrund rar und teuer. Deshalb zögerten Peter Hofer* und seine Frau nicht lange, als sich ihnen per Zufall die Gelegenheit zum Kauf bot. „Aufgrund der Arbeit führten wir früher eine Fernbeziehung. Mit dem Grundstück fanden wir aber einen guten Kompromiss. Jeder hat nun die

*Name von der Redaktion geändert

gleiche Fahrtstrecke“, freut sich der Bauherr. Über persönliche Kontakte war mit KitzlingerHaus schnell der passende Baupartner gefunden. „Schon nach dem ersten Gespräch war die Sache klar“, berichtet Peter Hofer. Vor allem die ökologische Bauweise konnte das Paar überzeugen: Für seine „ÖkoKomfort“-Wand verwendet der Haushersteller fast ausschließlich Holzwerkstoffe, die aus nachhaltiger Forstwirtschaft gewonnen werden.

Die Bauphase verlief reibungslos. Die Bauherren schätzten dabei vor allem den „Alles-aus-einer-Hand“-Service des Ökohausspezialisten. „Wir hatten einen festen Ansprechpartner und mussten uns um nichts kümmern“, erinnert sich Peter Hofer. Selbst, als auf der Baustelle noch Änderungen vorgenommen werden mussten, geriet das Projekt nicht ins Stocken, wie der Bauherr berichtet: „Die Gaube musste korrigiert und erweitert werden, um im Bade-



„Wir hatten einen festen Ansprechpartner und mussten uns um nichts kümmern.“ Bauherr Peter Hofer

1 An den Küchenblock wurde eine lange Frühstückstheke angedockt, an der die Bewohner gerne ihren Kaffee trinken.

2 Dank der großen Fensterflächen wird der Wohn-, Ess- und Kochbereich in eine sonnige Atmosphäre getaucht.

3 In den Winkel zwischen Haupthaus und Anbau schmiegt sich die Terrasse. Ein raffiniertes Detail ist die Pergola mit elektrischer Verschattung.

4 Der große Esstisch wurde im lichtdurchfluteten Anbau platziert. Die Einrichtung zeigt sich dezent und unterstreicht das luftige Ambiente.

zimmer mehr Platz zu schaffen. Das war bei KitzlingerHaus ohne Probleme und vor allem ohne Mehrkosten möglich.“

Frische Ideen

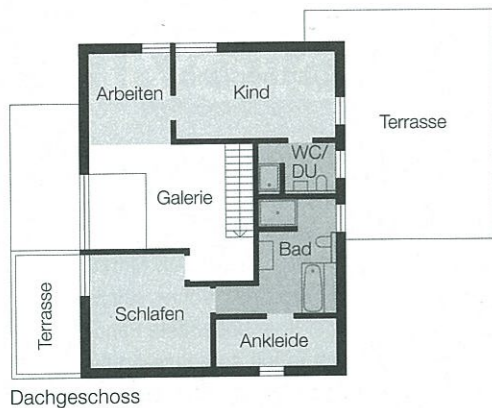
Aus den strengen Vorgaben des Bebauungsplans, der unter anderem ein Satteldach mit einer Neigung von 45 Grad forderte, entstand ein modernes Familiendomizil mit zahlreichen durchdachten Details. An das geradlinige Haupthaus mit Abmessungen von rund 12 x 10 m wurden verschiedene Anbauten angedockt: So erweitert ein großzügig verglaster Anbau auf der Gartenseite die offene Wohnlandschaft im Erdgeschoss um ein sonniges Plätzchen, während auf der Straßenseite eine Garage angedockt wurde. Ein Highlight ist die Pergola, die die Terrasse überspannt. Für angenehmen Schatten sorgen hier die elektrisch verstellbaren Lamellen. „Ursprünglich war die Pergola ohne Überdachung geplant“, verrät der Bauherr. „Die Sonnenschutzlösung haben wir bei einem Markisenhersteller gesehen und mussten sie als i-Tüpfelchen für unsere Terrasse haben.“ Der Rest des Hauses zeigt sich in schlichter Eleganz. Die sandfarbene Putzfassade harmoniert perfekt mit dem dezent grau eingedeckten Dach. Ortsgänge und Attiken der Flachdachbereiche wurden mit grauem Titanzinklech verkleidet. Passend dazu präsentieren sich Haustür, Garagentor und Fensterrahmen in einem eleganten Mittelgrau.

Weite und Offenheit

Auch im Innern setzten die Bauherren auf eine dezente Farbgestaltung. Die weißen Wände und die vorwiegend in Naturtönen gehaltene Einrichtung lassen dabei Raum für individuelle Akzente wie Bilder und Accessoires. Betreten wird das Haus über eine großzügige Diele, an die sich die Gemeinschaftsräume nahtlos anschließen. „Wichtig war für uns eine freie und offene Gestaltung der Innenräume, ganz ohne Türen, Ecken und Kanten“, berichtet der Bauherr und fügt schmunzelnd hinzu: „Zudem spielten auch praktische Überle-

gungen eine Rolle, schließlich kommen wir jetzt in ein gesetzteres Alter.“ Den Mittelpunkt des Alltags bildet der Wohn-, Koch- und Essbereich, der über bodentiefe Panoramaverglasungen in ein sonniges Ambiente getaucht wird. Gerne finden sich die Familienmitglieder hier am Abend zusammen, um den Tag gemeinsam ausklingen zu lassen. Über der Wohnzone erstreckt sich ein hoher Luftraum: Weit reicht hier der Blick vorbei an der Galerie bis hinauf zum Dach. Übernachtungsgäste genießen den Luxus eines geräumigen Gästezimmers mit angeschlossenem Duschbad.





Dachgeschoss



Erdgeschoss

Hausdaten

Hersteller: KitzlingerHaus
Objekt: individuelles Architektenhaus
Bauweise: Holzrahmenbauweise
Wohnfläche: UG 25 m²; EG 94 m²; DG 83 m²
Außenmaße: 12 m x 9,55 m + 4,60 m x 2,50 m (Anbau) + 6,60 m x 6,35 m (Garage)
Dach: Satteldach, 45°
 Jahresprimärenergiebedarf: 39,4 kWh/m²a (max. zulässig 66 kWh/m²a)
Besonderheiten: Luftwasserwärmepumpe mit Erdregister, Außenraffstores, Holz-Alu-Fenster, freitragende Faltdrehtreppe, überhohe Eingangstür sowie baubiologisch geprüfte Baustoffe
Preiskategorie: schlüsselfertig über € 300.000,-
Mehr Infos: www.kitzlinger.de

Über eine freitragende Faltdrehtreppe aus Holz gelangen die drei Bewohner in das Dachgeschoss, wo sie von einer luftigen Galerie mit Glasbrüstung in Empfang genommen werden. Hier haben sie sich einen ruhigen Lese- bzw. Bürobereich eingerichtet. Dank der üppigen Verglasungen kann man von hier aus einen wundervollen Ausblick genießen. Die Privaträume bestehen aus einem großen Jugendzimmer mit eigenem Duschbad und dem Schlafzim-



5 Stilvoll werden die Bewohner von einer filigranen Faltdrehtreppe aus Holz in das Dachgeschoss geleitet.

6 Die luftige Galerie mit Glasbrüstung dient als Lese- und Bürobereich.

7 Großzügige Verglasungen und verschiedene Anbauten prägen die Ansicht des Hauses.



mer der Eltern, an das sich eine geräumige Ankleide und ein gemütliches Bad mit Wanne anschließen. Jeder Schlafräum besitzt zudem einen Zugang zu einer eigenen Dachterrasse – die Tochter logiert über der Garage, die Eltern über dem Wohnbereich.

Ökologie und Ökonomie
 Auch im Innern des Hauses kommen die Aspekte „Wohngesundheit“ und „Ökologie“ zum Tragen. So wurde beispielswei-

se im Wohnbereich ein Holzboden verlegt, durch die Küche und den Flur zieht sich ein warmtoniger Fliesenboden und in den Schlafräumen liegen den Bewohnern Teppiche aus Bambusfasern zu Füßen. Beheizt wird das Haus über eine Luft-Wasser-Wärmepumpe mit ergänzendem Erdregister. Für einen niedrigen Energieverbrauch sorgt dabei die gut gedämmte Gebäudehülle inklusive der dreifach verglasten Holz-Alu-Fenster.

Immer gut informiert!

Unser Onlineshop:
shop.derbauherr.de

Sie wünschen sich mehr Infos, Tipps und Tricks für Ihr Bauprojekt? Dann besuchen Sie unseren Onlineshop.

Hier finden Sie alle Magazine aus unserem Verlag – aktuelle Hefte aber auch ältere Ausgaben – übersichtlich geordnet und einfach zu bestellen. Schauen Sie doch vorbei und stöbern Sie nach interessanten Titeln rund ums Bauen, Wohnen und Modernisieren:
shop.derbauherr.de

Abonnement DER BAUHERR

Ich möchte DER BAUHERR ab der Ausgabe 7/2017 abonnieren. DER BAUHERR erscheint zehnmal im Jahr und kostet im Jahresabonnement nur € 29,90 zzgl. Versandkosten innerhalb Deutschlands (Einzelpreis € 3,90). Auslandspreise auf Anfrage.

gegen Rechnung per Bankeinzug

Name, Vorname _____
 Straße, Hausnummer _____ Bankleitzahl/Kontonummer _____
 Postleitzahl, Wohnort _____ Geldinstitut _____
 E-Mail _____

Datum, 1. Unterschrift des Abonnenten _____ 2. Unterschrift _____
 Garantie: Ich kann diese Vereinbarung innerhalb von zehn Tagen nach Absendung des Bestellcoupons schriftlich beim Compact Publishing GmbH Abbonnentenservice, Hackerbrücke 6, 80335 München, widerrufen. Zur Wahrung der Frist genügt die rechtzeitige Absendung des Widerrufs innerhalb dieses Zeitraums. Das Abonnement verlängert sich jeweils um ein weiteres Jahr, wenn ich es nicht bis spätestens drei Monate vor Ablauf des Lieferjahrs kündige. Ich bestätige dies mit meiner zweiten Unterschrift. Ihre Daten werden nur zur Abwicklung des Abonnements verwendet.

Einsendungen an:
 Leserservice Compact Publishing
 VU Meynen
 65341 Eltville
 Fax: 0 61 23/92 38-2 44
 E-Mail: compactpublishing@vuservice.de

Impressum

Verlag und Redaktion
 Compact Publishing GmbH
 Hackerbrücke 6
 80335 München
 Telefon (089) 89817-200
 Telefax (089) 89817-102

Verlagsleitung
 Harald Fritsche

Chefredaktion
 Harald Fritsche, Andreas Perband

Chef vom Dienst
 Sigrud Scheler

Heftverantwortl. Redakteurin
 Claudia Schönberger

Redaktion
 Angelika Bönisch, Christine Eitel,
 Sabine Hofmann, Veronika Schleicher

Freie Mitarbeiter
 Judith Böhnke, Max Direktor,
 Heike Egeling, Gerhard Schoberth,
 Antje Schweitzer

Fotografen
 Corbis, D. Maßbaum, Pietro Suter

Anzeigenleitung
 Alexandra Gorski (verantwortlich für Anzeigen)

Geschäftsführung
 Jan Hähnel, Michael Hengstmann,
 Karin Lang

Grafik/Layout/Satz
 Bettina Stein

Repro
 textum GmbH
 Planegger Straße 51
 81241 München

Druck
 Vogel Druck und Medienservice GmbH
 Leibnizstraße 5
 97204 Höchberg

Vertrieb
 VU Verlagsunion KG
 Meßberg 1
 20086 Hamburg
 Telefon (040) 3019 1800

Leserservice Compact Publishing
 65341 Eltville
 Telefon (06123) 9238-255
 Fax (06123) 9238-244
 E-Mail:
compactpublishing@vuservice.de
 Einzelheft D: € 3,90 (inkl. 7 % MwSt.),
 A: € 4,20, CH: sFr. 6,90, L: € 4,60,
 I: € 5,00
ISSN 0949-7544

Bezugspreise
 Jahresabonnement 10 Ausgaben
 Inland und Ausland: € 29,90 zzgl.
 MwSt., falls zutreffend.
 Alle Preise zzgl. Versandkosten.
 Abonnements 6 Wochen vor Ablauf
 kündbar.

KDI
 Tel. 02102-870887
www.kdi-haus.de

FAVORIT MASSIVHAUS
VON KUNDEN EMPFOHLEN
HOME
 Weiterempfehlung
 Massivhaus-
 Anbieter
 August 2016
endlich Zuhause!
 über 100 Hausvorschläge im neuen Baubuch
 und Baubuch Plus, kostenlos bestellen unter
www.favorit-haus.de
 oder unter
 FreeCall **0800 - 800 45 00**