

Hausbau

EUROPAS GRÖSSTES HAUSBAU-MAGAZIN



Häuser mit Galerie

Nach oben offen

„Strand“-Häuser

Pool ist cool – so kann der Sommer kommen



Wohntrends 2016

Von Retro-Klassik bis zu Modern Art



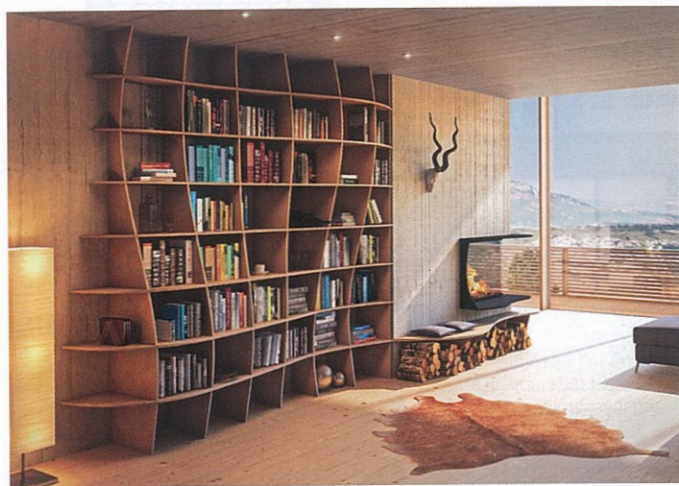
Einbruch-Sicherheit

Mechanische Hürden, intelligente Technik

Terrasse mit Klasse

Boden-Design als persönliche Note

Test: Wie gut baut Haacke Haus?



Bezahlbare Möbel nach Maß: mit der 3D-Webanwendung „form.bar“ des Start-Ups Okinlab können Kunden ihre Möbel selbst entwerfen und spielerisch an die eigenen Bedürfnisse anpassen. Sämtliche Änderungen des Designs sowie der Preis des Möbelstücks lassen sich in Echtzeit überprüfen. Im Anschluss an die Konfiguration wird ein Zuschnittmuster erstellt und direkt digital an den produzierenden Schreinerbetrieb aus der entsprechenden Region übermittelt. Der

Kunde erhält sein Wunschmöbel in Form eines Holzstecksystems, das er leicht selbst zusammenbauen kann. Durch den Aufbau über einfache Holzsteck-Verbindungen wird auf energieintensive Stahlteile wie Schrauben verzichtet. Neben rechtwinkligen Designs ermöglicht form.bar eine von der Natur inspirierte individuelle Gestaltung mit sanften Kurven auf Basis des orthogonalen Stecksystems. Alle verwendeten Materialien sind zertifiziert und schadstofffrei. www.form.bar |

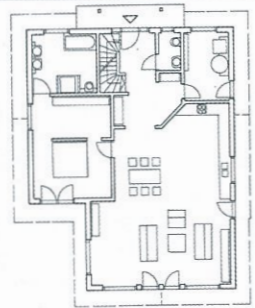
Wohlige Wärme, trockene Tücher

Der Badheizkörper „Habanera“ kann als dekoratives Wandelement oder Raumteiler eingesetzt werden. Dank der einseitigen Öffnung können Handtücher leicht mit einer Hand übergehängt werden. Er kann an eine Zentralheizung angeschlossen oder elektrisch betrieben werden, auch eine Kombination aus elektrischem und wasserführendem Betrieb ist möglich. Erhältlich ist das Modell in 40 verschiedenen Farben. www.bemmm.de

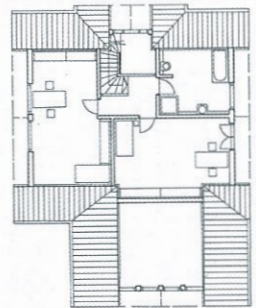


Familie Calmund ist nach nur 48 Stunden für den Aufbau und wenigen Wochen Ausbaizeit in ihr neues Massa-Haus eingezogen. Hier zu sehen bei der Übergabe: (von links) Guiseppa Stuppiello, Bereichsleiter Technik der Deutschen Fertighausholding (DFH) und Massa Haus-Geschäftsführer Thomas Sapper. Fußballmanager-Legende Reiner Calmund und Gattin Sylvia waren voll des Lobes. www.massa-haus.de |

ERDGESCHOSS



OBERGESCHOSS



Mit Galerie und Pool

Bereits beim Betreten bietet der verglaste Eingangserker dieses Satteldachhauses („L 167.10“) ein besonderes Raumerlebnis. Von der Diele geht es direkt in einen großzügigen integrierten Koch-, Ess- und Wohnbereich, der sich über zwei Geschosse offen mit

einer großen Glasfassade zum Pool im Garten hin öffnet. Ein besonderes Highlight ist die eingebaute Lese-Galerie, die über eine separate Treppe erreichbar ist. Für eine gemütliche Atmosphäre sorgt ein Kachelofen im Wohnbereich. Ein Schlafzimmer mit angrenzendem Badezimmer sowie ein Gäste-WC und ein Haus-

wirtschaftsraum runden das Raumangebot im Erdgeschoss sinnvoll ab. Im Dachgeschoss liegt das eigene Reich für den Nachwuchs, hier befinden sich zwei großzügige, lichtdurchflutete Kinderzimmer und ein Bad.

Fingerhut Haus, 57520 Neunkhausen, Tel. 02661/9564-0; www.fingerhuthaus.de



Ein-Frau-Haus als Künstlerdomizil

Großzügiges, edles Wohnen mit kleinstmöglichem Flächenverbrauch, Räume ohne Türen und dafür voller Licht, ganz nah an der Natur und doch gut behütet – das waren die Anforderungen der kreativen Bauherrin an ihr neues Zuhause. Entstanden ist ein schmales, zweigeschossiges Flachdach-Haus mit komplett offenem Raumkonzept und lediglich 45 Quadratmetern Grundfläche, was auf zwei Stockwerken eine Wohnfläche von knapp 89 Quadratmetern ergibt. Durch den Eingang gelangt man direkt in den Essbereich mit offener Küche,

deren Rückwand gleichzeitig die optische Abtrennung des Wohnbereichs bildet. Oben gelangt man über die offene Bibliothek in den Schlafbereich, an den das Bad offen anschließt. Abgerundet wird das Raumkonzept von einem drei mal vier Meter großen Kubus neben dem Haus. Er ist zugleich Haustechnik- und Hauswirtschafts-Raum. Auch eine Gästetoilette findet hier Platz. Im Sommer wird dieser Raum neben dem Pool als Außenbadezimmer genutzt.

Kitzlinger Haus, 72172 Sulz/Neckar, Tel. 07454/9610-0; www.kitzlinger.de



Pfiffige Details: Die Badewanne sitzt in einem Erker mit stirnseitigen Fenstern, das WC ist durch die Dusche auch vom Bad aus erreichbar.

EIN LEBEN LANG

WOLF-Häuser sind energieeffizient, langlebig und verfügen über ein angenehmes Raumklima. Das gibt Ihnen heute und morgen die Sicherheit für sorgenfreies Wohnen.

Sprechen Sie mit uns – über IHR NEUES ZUHAUSE.



WOLF-HAUS GmbH
Koppenmühle
97705 Burkardroth-Gefäll
Telefon: 0 97 01 / 91 11-0
info@wolf-haus.de
www.wolf-haus.de



SIEHT GUT AUS

WOLF-Häuser werden ausschließlich nach den persönlichen Wünschen unserer Bauherren geplant. Das sieht und merkt man an den vielen Details, die jedes Haus so einzigartig machen.



gemeinsam neue Baugebiete erschlossen. Weitere Informationen, Hausentwürfe und die beteiligten regionalen Partnerfirmen findet man im Internet unter www.deutsche-bauwelten.de |

Die Deutsche Bauwelten GmbH ist seit 2014 mit einem Lizenzpartnermodell für massiv gebaute Wohnhäuser am Markt. Bisher wurden fünf Bauunternehmen aus ganz Deutschland als Lizenzpartner unter Vertrag genommen. An ihren jeweiligen Standorten vertreten sie die Marke „Deutsche Bauwelten“ und bauen individuelle Massivhäuser zu attraktiven Konditionen. Von den ersten Vertragsgesprächen über die Projektplanung bis hin zur Umsetzung des massiv gebauten Eigenheims ist der Lizenzpartner besonders nah am Kunden und seinen Wünschen. Der Lizenzgeber mit Sitz in Isernhagen bei Hannover bietet eine große Vielfalt an verschiedenen Haustypen und steuert zentral die komplexe Baustellenlogistik. Auch mit Banken und Investoren bestehen Partnerschaften, so werden beispielsweise