

# Family Home

BAUEN · WOHNEN · RENOVIEREN

3-4/2017  
Januar-Februar



hurra-wir-bauen.de

ATTRAKTIVE TRAUMHÄUSER  
**91**



**EXTRA!**  
Heft-im-Heft

Family Home  
**LESERHAUSWAHL**  
**2017**  
Tolle Gewinne!



## STEP BY STEP

Neue Treppendesigns



## HEIZTECHNIK

Sparsame Konzepte



# Energiesparhäuser

KFW-EFFIZIENZHAUS · PLUSENERGIEHAUS · PASSIVHAUS

Deutschland: 1,00 € | Österreich: 1,10 € | Luxemburg: 1,20 € | Schweiz: 2,00 SFr | Slowakei: 1,30 € | Spanien: 1,40 €  
Portugal: 1,40 € (cont.) | Ungarn: 360,00 Ft | Belgien: 1,20 € | Italien: 1,30 € | Slowenien: 1,30 € | ISSN 2195-1578





# Ihr Beitrag zur Zukunft

Ein Haus zu bauen bedeutet, sich ein Heim zu schaffen. An die Zukunft zu denken bedeutet, sich auch mit Alternativen zu fossilen Brennstoffen und einem ökologischen Lebenswandel auseinander zu setzen. In unserem Titelthema möchten wir Ihnen deshalb die wichtigsten Grundlagen zu Energiesparhäusern an die Hand geben.



Die Baufamilie



**ARBEIT MIT AUSSICHT**  
Hier wird das Arbeiten zu Hause zum Vergnügen. Der Blick über Wiesen und Wälder kommt durch das Fenster im Giebel voll zur Geltung.

## Energiespar-Familienhaus

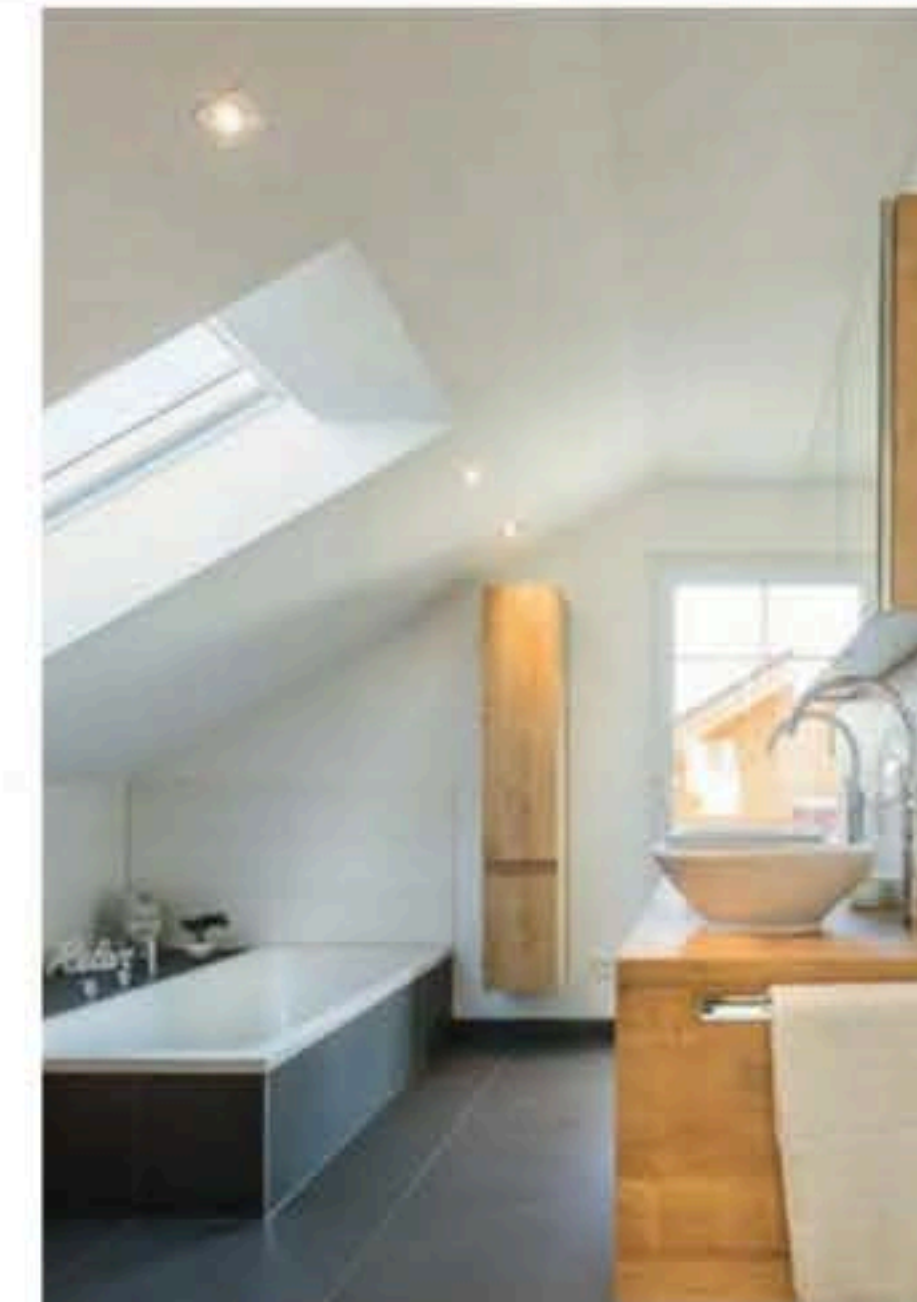
Bevor das Haus „Erkenbrechtsweiler“ in der Schwäbischen Alb gebaut wurde, galt es ein nicht unerhebliches Hindernis zu meistern. Der schwierige felsige Baugrund hätte die Aushubkosten immens steigen lassen, sodass ein Keller nicht infrage kam. Der für den Keller vorgesehene Technikraum und etwas Lagerplatz mussten also im Erdgeschoss untergebracht werden. Das Arbeitszimmer wanderte ins Obergeschoss und befindet sich direkt in den Südgiebel, und liegt nun zwischen den Kinderzimmern. An selber Stelle im Erdgeschoss erstreckt sich der Küchen-, Ess- und Wohnbereich mit Kamin über die gesamte Hausbreite. Das Effizienzhaus 55 ist durchgehend in Weiß- und Cappuccino gehalten und setzt Akzente in Anthrazit. Auch die Fassade entspricht diesem Konzept. Vorteil: Die schwarz engobierten Dachziegel kaschieren die Photovoltaikanlage, durch die das Haus zusätzlich Strom für die Luft-Wasser-Wärmepumpe erhält. *KitzlingerHaus*

### HAUS-CHECK

- + Dreieckelarchitektur
- + KfW-Effizienzhaus 55
- + Photovoltaik und Wärmepumpe



Mehr Infos unter [www.hurra-wir-bauen.de/FH/62](http://www.hurra-wir-bauen.de/FH/62)



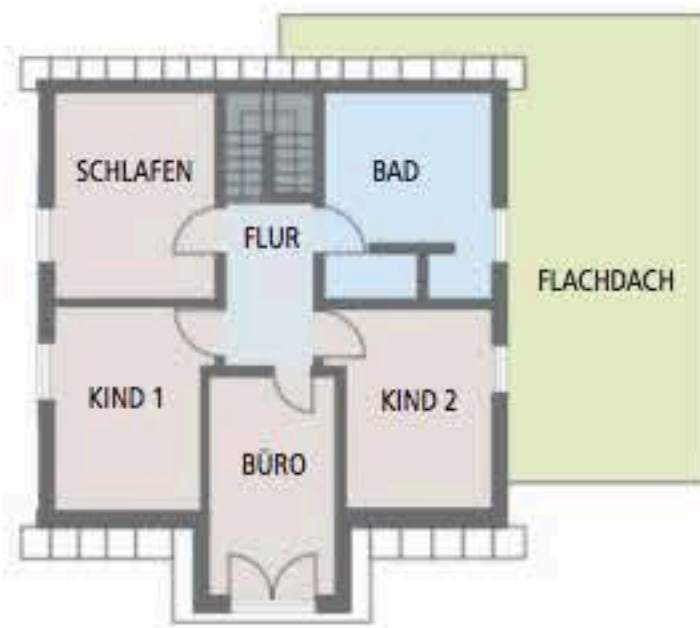
**BADEN UNTER STERNEN**  
Das Badezimmer der Familie nutzt die Dachschräge perfekt aus. Unter dem großen Fenster wird ein Nachtbad zum Erlebnis.



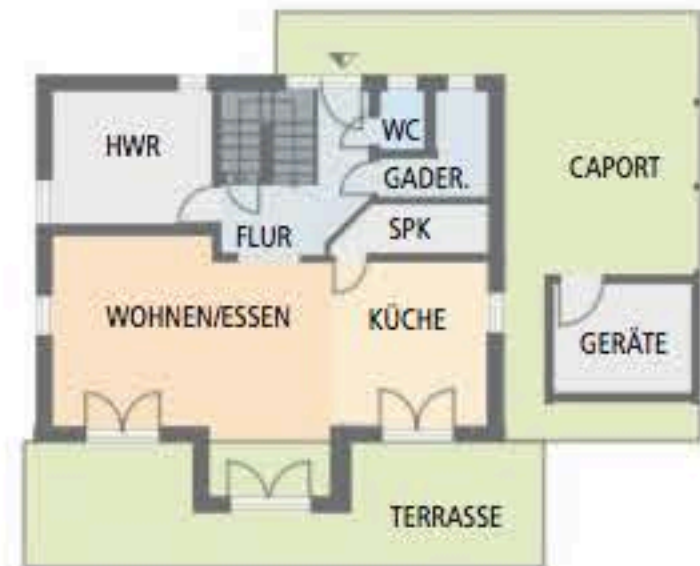


**KitzlingerHaus**  
von Seite 10

OG



EG



**Hausbezeichnung:** Erkenbrechtsweiler  
**Energiestandard:** Effizienzhaus 55  
**Wohnfläche:** EG 80m<sup>2</sup>, OG 69m<sup>2</sup>  
**Außenmaße (ohne Garage):** 11,10m x 8,73m  
**Bauweise:** Holzrahmenbauweise, diffusionsoffen  
**Außenwand mit U-Wert:** ÖkoKomfort 0,154 W/m<sup>2</sup>K  
**Dachform:** Satteldach mit 30 Grad Neigung  
**Haus- und Heiztechnik:** Luft-Wasser-Wärmepumpe mit Fußbodenheizung  
**Jahresprimärenergiebedarf:** 82,7 kWh/m<sup>2</sup>a  
**Endenergiebedarf:** 24,7 kWh/m<sup>2</sup>a  
**Preis:** auf Anfrage  
**Hersteller:** KitzlingerHaus

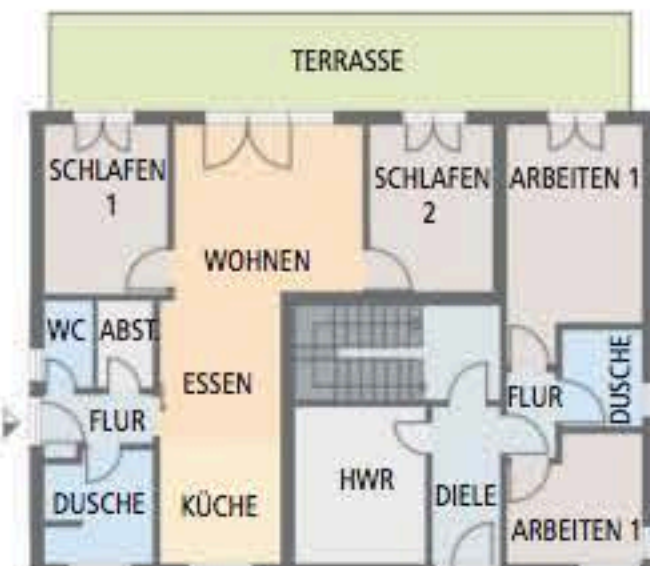


**Schwabenhaus**  
von Seite 12

DG



EG



**Hausbezeichnung:** Erb  
**Energiestandard:** Effizienzhaus 55, Energieeffizienzklasse A+  
**Wohnfläche:** EG 116,69m<sup>2</sup>, DG 114,59m<sup>2</sup>  
**Außenmaße:** 13,70m x 10,20m  
**Bauweise:** Holztafelbauweise  
**Außenwand mit U-Wert:** 0,14 W/ m<sup>2</sup>K; dreifach verglaste Fenster Ug 0,6 W/ m<sup>2</sup>K  
**Dachform:** 16 Grad geneigtes Walmdach  
**Haus- und Heiztechnik:** Erdwärmehheizung mit kontrollierter Be- und Entlüftung; Fußbodenheizung inkl. Kühlung  
**Jahresprimärenergiebedarf:** 32,1 kWh  
**Endenergiebedarf:** 17,82 kWh  
**Jahresheizenergiebedarf:** 39,98 kWh  
**Extras:** Zweischalige Holzhaustür mit Wärmedämmkern  
**Preis:** schlüsselfertig 468.700 Euro  
**Lieferradius:** D, PL, Lux, CH  
**Hersteller:** Schwabenhaus



**WeberHaus**  
von Seite 14

OG



EG



**Hausbezeichnung:** Schröder/Portz  
**Energiestandard:** Effizienzhaus 55  
**Wohnfläche:** EG 68m<sup>2</sup>, OG 77m<sup>2</sup>  
**Außenmaße:** 10,88m x 9,08m  
**Bauweise:** Holztafelbauweise; Wandstärke 30 cm; Holzfachwerk;  
**Außenwand mit U-Wert:** 0,15W/m<sup>2</sup>K  
**Dachform mit U-Wert:** Walmdach, Flachdach mit Kiesschüttung über Carport und Hauseingang; 0,15W/m<sup>2</sup>K  
**Haus- und Heiztechnik:** Frischluft-Wärmetechnik (Luft-Luft-Wärmepumpe mit Brauchwasserwärmepumpe 285 ltr., Photovoltaikanlage mit 8 Modulen, Fußbodenheizung-Direktheizung, EnOcean-Funktechnologie  
**Schallschutz:** 50 dB  
**Preis:** auf Anfrage  
**Lieferradius:** D, CH, GB, L, IRL, B, NL  
**Hersteller:** WeberHaus

2 x jährlich -  
doppelt so dick!



XXL-  
Ratgeber



**RENOVIEREN**  
**+Energiesparen**  
**DER GROSSE UMBAU-RATGEBER** **XXL**

Jetzt versandkosten-  
frei bestellen!

Bestellhotline:  
0711 96666-999  
oder

[www.familyhomeshop.de](http://www.familyhomeshop.de)

3,90€  
am Kiosk!

KATALOGSERVICE IN

**Family Home**  
BAUEN · WOHNEN · RENOVIEREN



Informiert sein ist alles, am besten gezielt und schnell! Wie geht das? Mit dem Katalogservice. Auf dieser Seite finden Sie Angebote von Katalogen und Broschüren. Bei Interesse nehmen Sie einfach Kontakt zu den Anbietern auf. So erhalten Sie die gewünschten Unterlagen.

**Smart wohnen**



3,90€

Family Home Verlag GmbH  
Telefon: 0711 96666-999  
Web: [www.familyhomeshop.de](http://www.familyhomeshop.de)



**Natürlich wohnen**  
**besser leben**

Seit über 90 Jahren erfüllen wir individuelle Bauwünsche

**ISARTALER HOLZHAUS**  
Vielfalt hat einen Namen!  
Münchner Straße 56, 83607 Holzkirchen  
Tel. 08024/300443 [www.isartaler-holzhaus.de](http://www.isartaler-holzhaus.de)

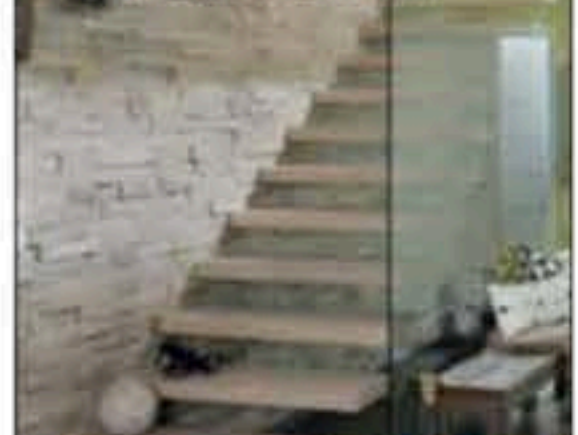


**Einfach beim Heizen Strom erzeugen.** Der Dachs, die meistverkaufte Kraft-Wärme-Kopplung, erzeugt bereits in über 35.000 Immobilien umweltfreundlich Wärme und Strom. Mehr Informationen unter [www.derdachs.de](http://www.derdachs.de)  
Jetzt Broschüre bestellen.



Der Dachs. Die Kraft-Wärme-Kopplung.

Aus Liebe zum Holz  
Neubau & Modernisieren



Jetzt Treppen-Infos anfordern!  
**TREPPENMEISTER**  
Das Original  
Abt. 7547 - Telefon 07452 8860  
[www.treppenmeister.com](http://www.treppenmeister.com)